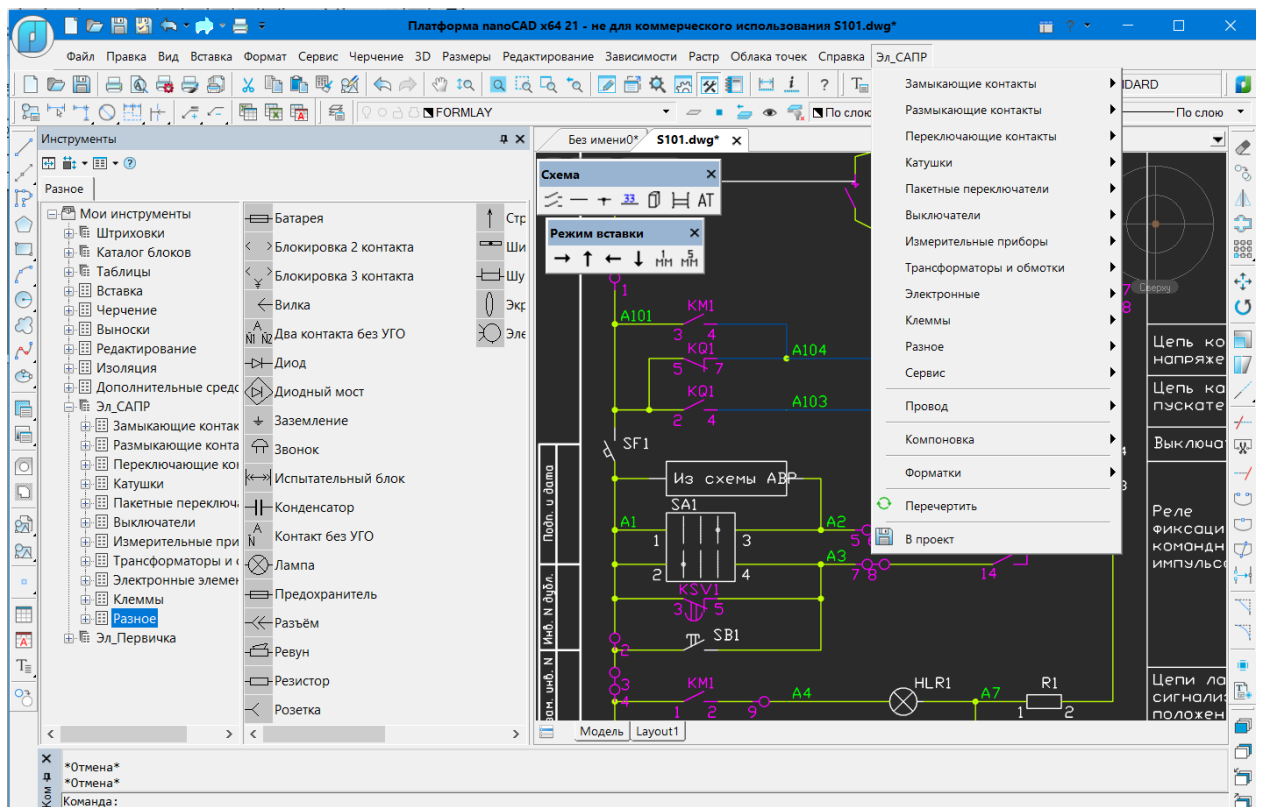


# САПР ЦВК + nanoCAD

## Основные особенности

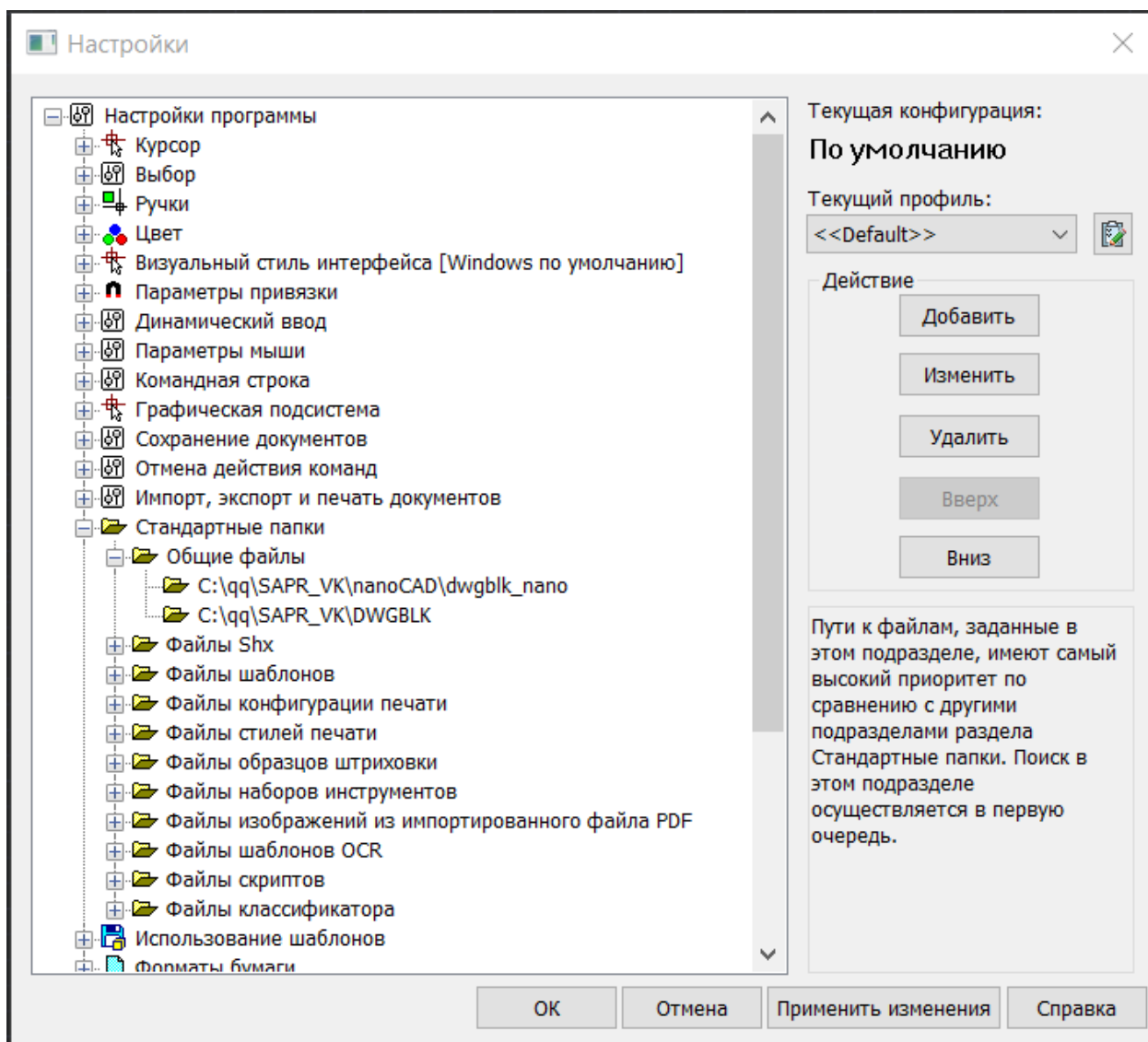
1. Разработка программы велась на платформе nanoCAD 21.
2. Программа работает только с лицензированными версиями nanoCAD.
3. Для работы с программой используется классический интерфейс nanoCAD.
4. Базовая часть программы, обеспечивающая управление проектом, особенностей не имеет. Чертежи открываются в любом запущенном подходящем графическом редакторе (AutoCad, ZWCAD, GstarCAD, BricsCad 2016, nanoCAD 21).
5. Формирование выходных документов (ряды зажимов, перечни аппаратов, кабельные схемы и журнал) осуществляется аналогично во всех редакторах. Однако в nanoCAD темп прорисовки ниже, поэтому для больших схем иногда нужно подождать минуту – другую...
6. Основные отличия присутствуют при прорисовке принципиальных схем, так как вместо пиктографических меню для выбора элементов схемы в nanoCAD используются наборы инструментов



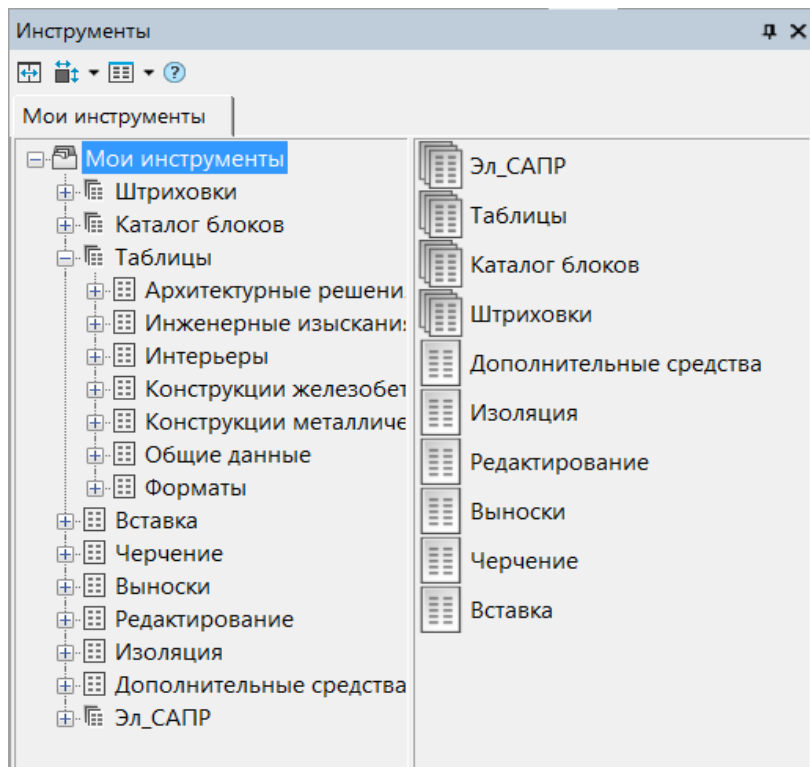
- Очередной элемент для вставки в схему может быть выбран, только когда вставка предыдущего закончена или прервана по «Esc».
- Также режим вставки очередного элемента (горизонтально, вертикально, зеркально, шаг 1 или 5 мм) может задаваться, когда нет активной команды nanoCAD.
- При «таскании» элемента по чертежу схемы, он виден в исходном положении. Поворот УГО в заданном направлении осуществляется после указания точки вставки.

## Настройка программы

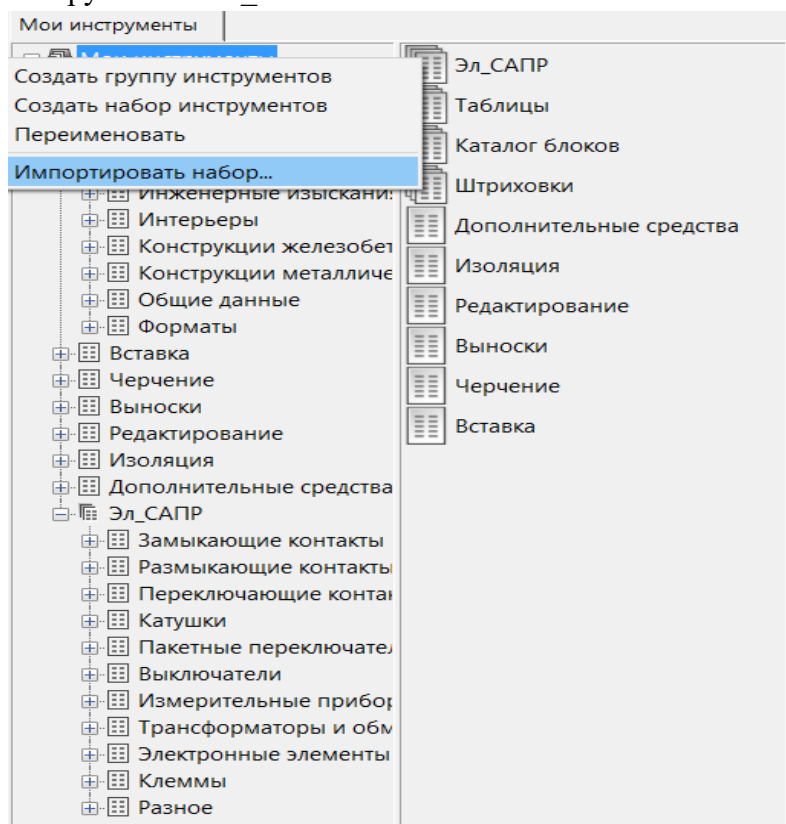
1. Из каталога \sapr\_vk\nanoCAD\nCAD\_EXE перенести файлы в каталог, где находится программа nCad.exe.
2. Запустить nanoCAD. Выбрать классический интерфейс.
3. Настроить пути к файлам САПР ЦВК. Из меню «Сервис» - «Настройка» откроется окно, в котором в стандартные папки – Общие файлы нужно добавить подкаталоги САПР ЦВК (из каталога SAPR\_VK), в последовательности, как на рисунке.



4. Настройка Инструментов. Из меню «Сервис» - «Инструменты» откроется окно, со стандартными наборами. По правой клавише мыши на «Мои инструменты» создать группу инструментов Эл\_САПР.



Затем по правой клавише мыши на «Мои инструменты» импортировать все инструменты из каталога \sapr\_vk\nanoCAD\Инструменты и перетащить их группу инструментов Эл\_САПР.



## Настройка программы для работы с главной схемой

Если планируется работа с главной схемой электроустановки для подготовки SSD-файла по МЭК 61850, то нужно подключить соответствующий инструментарий.

1. Аналогично п. 3 предыдущего раздела добавить в «Общие файлы» путь к подкаталогу \sapr\_vk\PERV.
2. Аналогично п. 4 предыдущего раздела создать группу инструментов «Эл\_Первичка», импортировать все инструменты из каталога \sapr\_vk\papoCAD\Инструменты\_Первичка и перетащить их группу инструментов «Эл\_Первичка».

